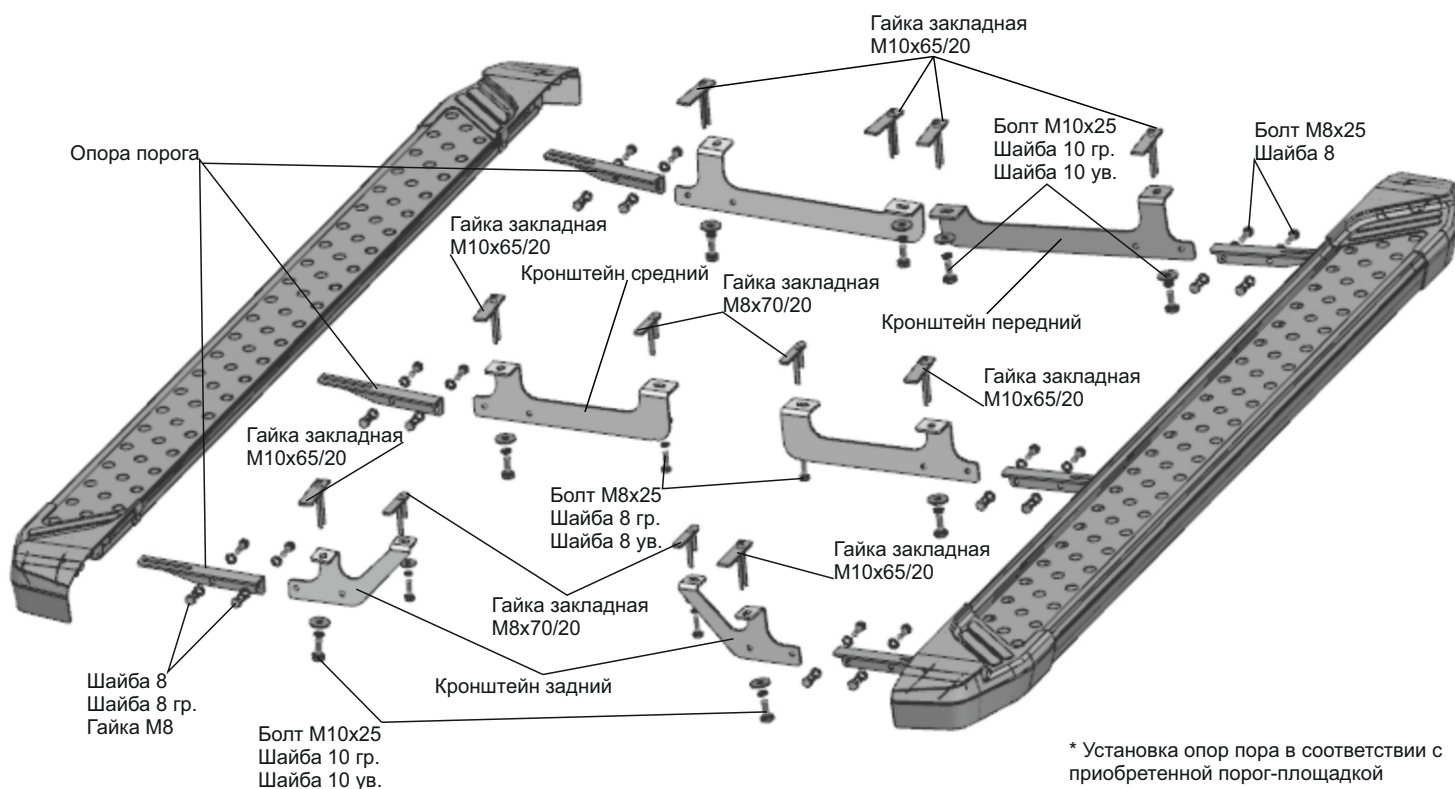
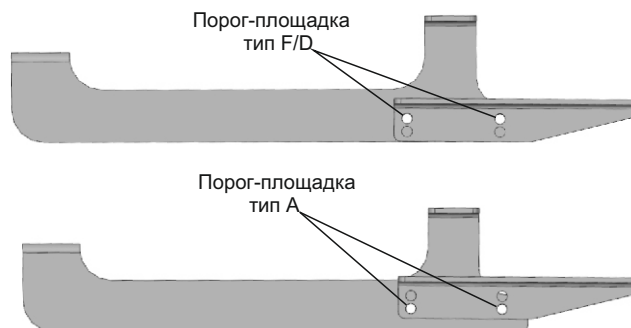


Марка	Модель	Год выпуска	Объем двигателя	Тип КПП	Тип привода	Рекомендуемая длина порог-площадки, мм
Jaeco	J7	2023-	Все	Все	Все	1800



* Установка опор порога в соответствии с приобретенной порог-площадкой



Инструкция по установке:

1. Извлечь заглушки в позициях А, В, Д. Вложить закладные M8x70/20 в позиции Е и Г(зафиксировав их положение разогнув усики), и закладные M10x65/20 в позиции А, Б, В, Д.(Рис. 1)
2. Установить передний кронштейн к установленным гайкам закладным используя болты M10x25 с шайбой 10 и шайбой 10 гр (А и Б).(Рис. 2)
3. Установить средний кронштейн к установленным гайкам закладным используя болты M8x25 с шайбой 8 и шайбой 8 гр. (В), и M10x25 с шайбой 8 и шайбой 8 гр. (Г).(Рис. 3)
4. Установить задний кронштейн к установленным гайкам закладным используя соответствующие болты M8x25 с шайбой 8 и шайбой 8 гр. (Е), и M10x25 с шайбой 10 и шайбой 10 гр. (Д).(Рис. 4)
5. Закрепить к установленным кронштейнам опоры порога, выбрав соответствующие приобретенной порог-площадке отверстия, используя болты M8x25 с шайбами 8, шайбами 8 гр. и гайками M8.(Рис.5)
6. Установить порог-площадку и отрегулировать ее положение.
7. Затянуть все резьбовые соединения.

Рекомендации по установке:

1. Не рекомендуется использование пневмоинструмента.
2. Не рекомендуется использование агрессивных химических средств при мойке.

	Длина	Ширина	Высота
Штатные габариты кузова :	4500 мм	1865 мм	1680 мм
Габариты кузова с установленными порогами :	4500 мм	1865 мм	1680 мм

Состав крепежа:

Наименование	Кол-во	Момент затяжки
Болт M8x25	16 шт.	24.0 Нм
Болт M10x25	8 шт.	47.0 Нм
Гайка M8	12 шт.	
Гайка закладная M8x70/20	4 шт.	
Гайка закладная M10x65/20	8 шт.	
Шайба 8	24 шт.	
Шайба 8 гр.	16 шт.	
Шайба 8 ув.	4 шт.	
Шайба 10 гр.	8 шт.	
Шайба 10 ув.	8 шт.	
Кронштейн передний	2 шт.	
Кронштейн средний	2 шт.	
Кронштейн задний	2 шт.	
Опора порога	6 шт.	

Перед установкой изделия необходимо убедиться, что автомобиль, на который планируется установка, соответствует модельному ряду, указанному в настоящей инструкции. В случае затруднений с определением соответствия обращайтесь службу технической поддержки supr@rivalauto.com. В случае наезда на препятствие необходимо убедиться в отсутствии повреждений и агрегатов автомобиля и пригодности дальнейшей эксплуатации порогов. При правильной установке пороги не должны касаться узлов и агрегатов автомобиля. Производитель вправе вносить изменения в конструкцию порогов.



Марка	Модель	Год выпуска	Объем двигателя	Тип КПП	Тип привода	Рекомендуемая длина порог-площадки, мм
Jeep	J7	2023-	Все	Все	Все	1800

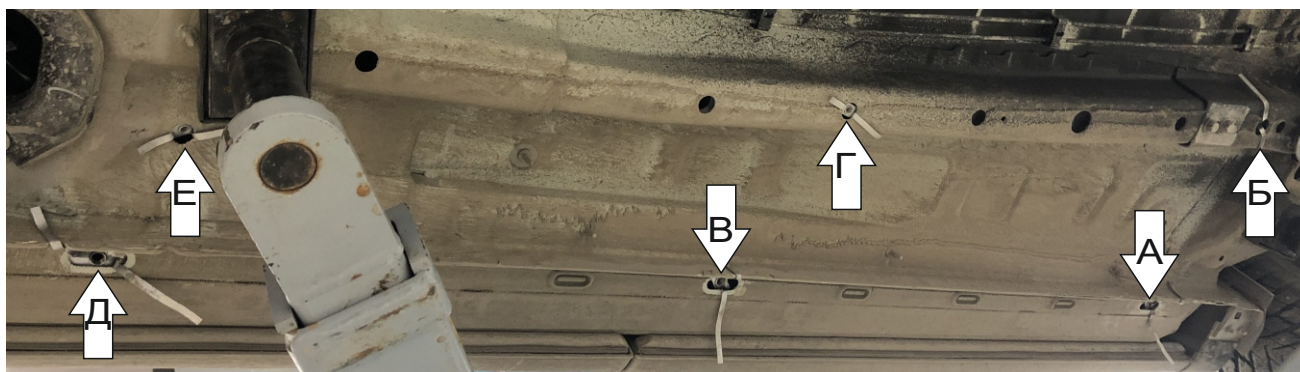


Рис. 1



Рис. 2

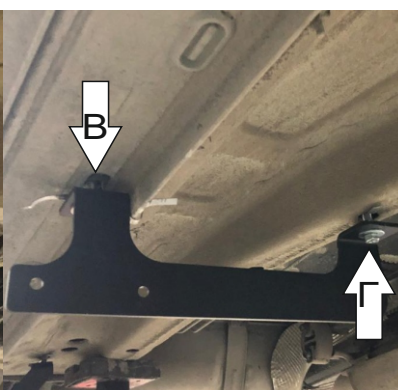


Рис. 3



Рис. 4

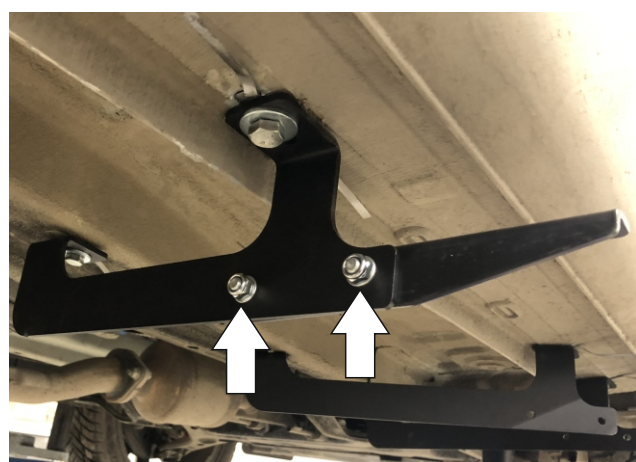


Рис. 5



Перед установкой изделия необходимо убедиться, что автомобиль, на который планируется установка, соответствует модельному ряду, указанному в настоящей инструкции. В случае затруднений с определением соответствия обращайтесь службу технической поддержки supp@rivalauto.com. В случае наезда на препятствие необходимо убедиться в отсутствии повреждений и агрегатов автомобиля и пригодности дальнейшей эксплуатации порогов. При правильной установке пороги не должны касаться узлов и агрегатов автомобиля. Производитель вправе вносить изменения в конструкцию порогов.

