

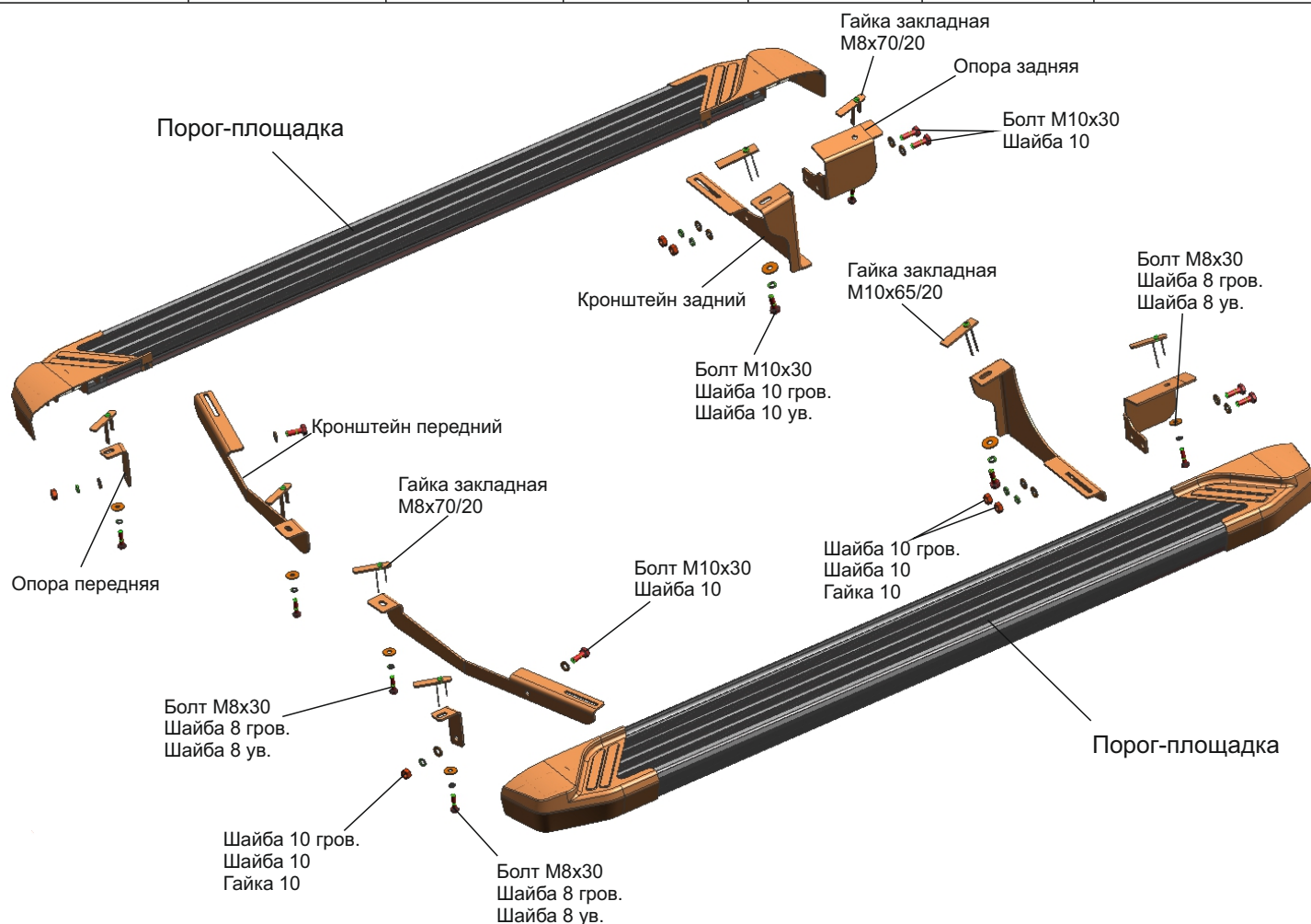
ИНСТРУКЦИЯ ПО УСТАНОВКЕ

AMS.D173S.2304.1 Комплект порогов «Style»

AMS.F173S.2304.1 Комплект порогов «Silver»

AMS.F173B.2304.1 Комплект порогов «Black»

МАРКА	МОДЕЛЬ	ГОД ВЫПУСКА	ОБЪЕМ ДВИГАТЕЛЯ	ТИП КПП	ТИП ПРИВОДА	РЕКОМЕНДУЕМАЯ ДЛИНА ПОРОГА
Hyundai	SantaFe	2012-2016	Все	Все	Все	1730
Hyundai	SantaFe Premium	2015-2018	Все	Все	Все	1730
Kia	Sorento	2012-2021	Все	Все	Все	1730



Инструкция по установке:

1. Установить гайки фиксируемые М8х70/20 в передней части днища автомобиля (рис. 1).
2. Установить гайки закладные М8х70/20 и М10х65/20 в задней части днища автомобиля (рис. 1).
3. Установить кронштейн передний и опору переднюю на установленные гайки закладные М8х70/20 и закрепить между собой болтом М10х30 с гайками М10 (рис. 2).
4. Установить кронштейн задний и опору заднюю на установленные гайки закладные М8х70/20 (А) и М10х65/20 (Б), закрепить между собой болтами М10х30 с гайками М10 (рис. 3).
5. Установить порог-площадки на кронштейны.
6. Отрегулировав положение порог-площадки затянуть все резьбовые соединения.

Рекомендации по установке:

1. Не рекомендуется использование пневмоинструмента.
2. Не рекомендуется использование агрессивных химических средств при мойке.

Перед установкой изделия необходимо убедиться, что автомобиль, на который планируется установка, соответствует модельному ряду, указанному в настоящей инструкции. В случае затруднений с определением соответствия обращайтесь службу технической поддержки supp@rivalauto.com. В случае наезда на препятствие необходимо убедиться в отсутствии повреждений и агрегатов автомобиля и пригодности дальнейшей эксплуатации порогов. При правильной установке пороги не должны касаться узлов и агрегатов автомобиля. Производитель вправе вносить изменения в конструкцию порогов.

	Длина	Ширина	Высота
Штатные габариты кузова :	4700 мм	1885 мм	1745 мм
Габариты кузова с установленными порогамии :	4700 мм	1885 мм	1745 мм

Состав крепежа:

Наименование	Кол-во	Момент затяжки
Болт М8х30	6 шт.	25.0 Нм
Болт М10х30	8 шт.	47.0 Нм
Гайка М10	6 шт.	
Шайба 10	12 шт.	
Шайба 8 ув.	6 шт.	
Шайба 10 ув.	2 шт.	
Шайба 8 гров.	6 шт.	
Шайба 10 гров.	8 шт.	
Гайка закладная М8х70/20	6 шт.	
Гайка закладная М10х65/20	2 шт.	
Кронштейн передний	2 шт.	
Опора передняя	2 шт.	
Кронштейн задний	2 шт.	
Опора задняя	2 шт.	



ИНСТРУКЦИЯ ПО УСТАНОВКЕ

AMS.D173S.2304.1 Комплект порогов «Style»

AMS.F173S.2304.1 Комплект порогов «Silver»

AMS.F173B.2304.1 Комплект порогов «Black»

МАРКА	МОДЕЛЬ	ГОД ВЫПУСКА	ОБЪЕМ ДВИГАТЕЛЯ	ТИП КПП	ТИП ПРИВОДА	РЕКОМЕНДУЕМАЯ ДЛИНА ПОРОГА
Hyundai	SantaFe	2012-2016	Все	Все	Все	1730
Hyundai	SantaFe Premium	2015-2018	Все	Все	Все	1730
Kia	Sorento	2012-2021	Все	Все	Все	1730

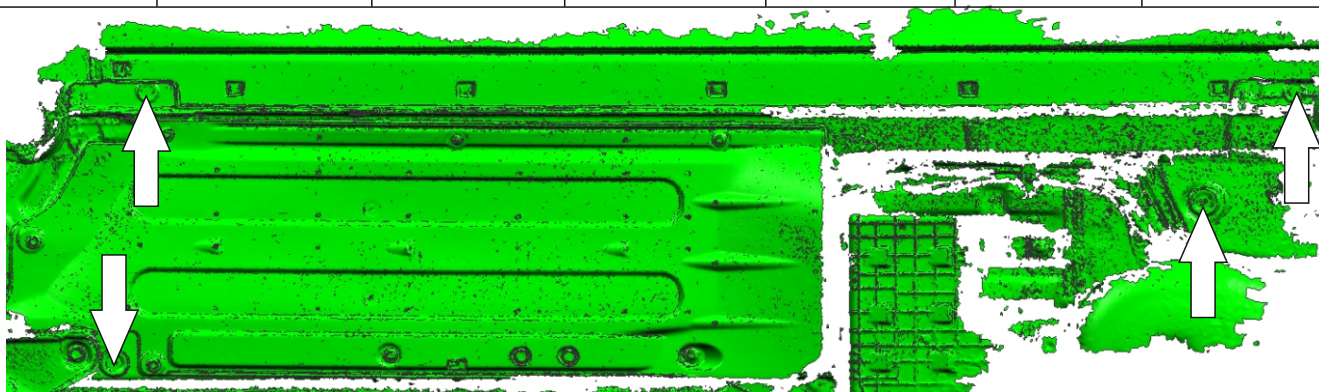


Рис. 1



Рис. 2

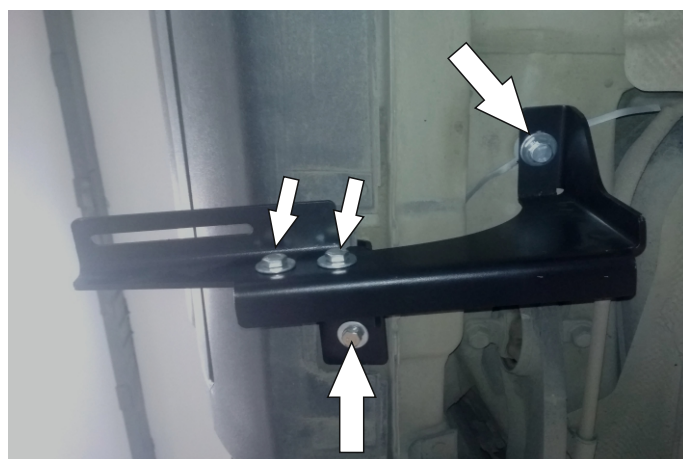


Рис. 3



Рис. 4

Перед установкой изделия необходимо убедиться, что автомобиль, на который планируется установка, соответствует модельному ряду, указанному в настоящей инструкции. В случае затруднений с определением соответствия обращайтесь службу технической поддержки supr@rivalauto.com. В случае наезда на препятствие необходимо убедиться в отсутствии повреждений и агрегатов автомобиля и пригодности дальнейшей эксплуатации порогов. При правильной установке пороги не должны касаться узлов и агрегатов автомобиля. Производитель вправе вносить изменения в конструкцию порогов.

Данное изделие после окончания эксплуатации подлежит утилизации в соответствии с действующими нормами и правилами. Благодарим Вас за вклад в охрану окружающей среды

