

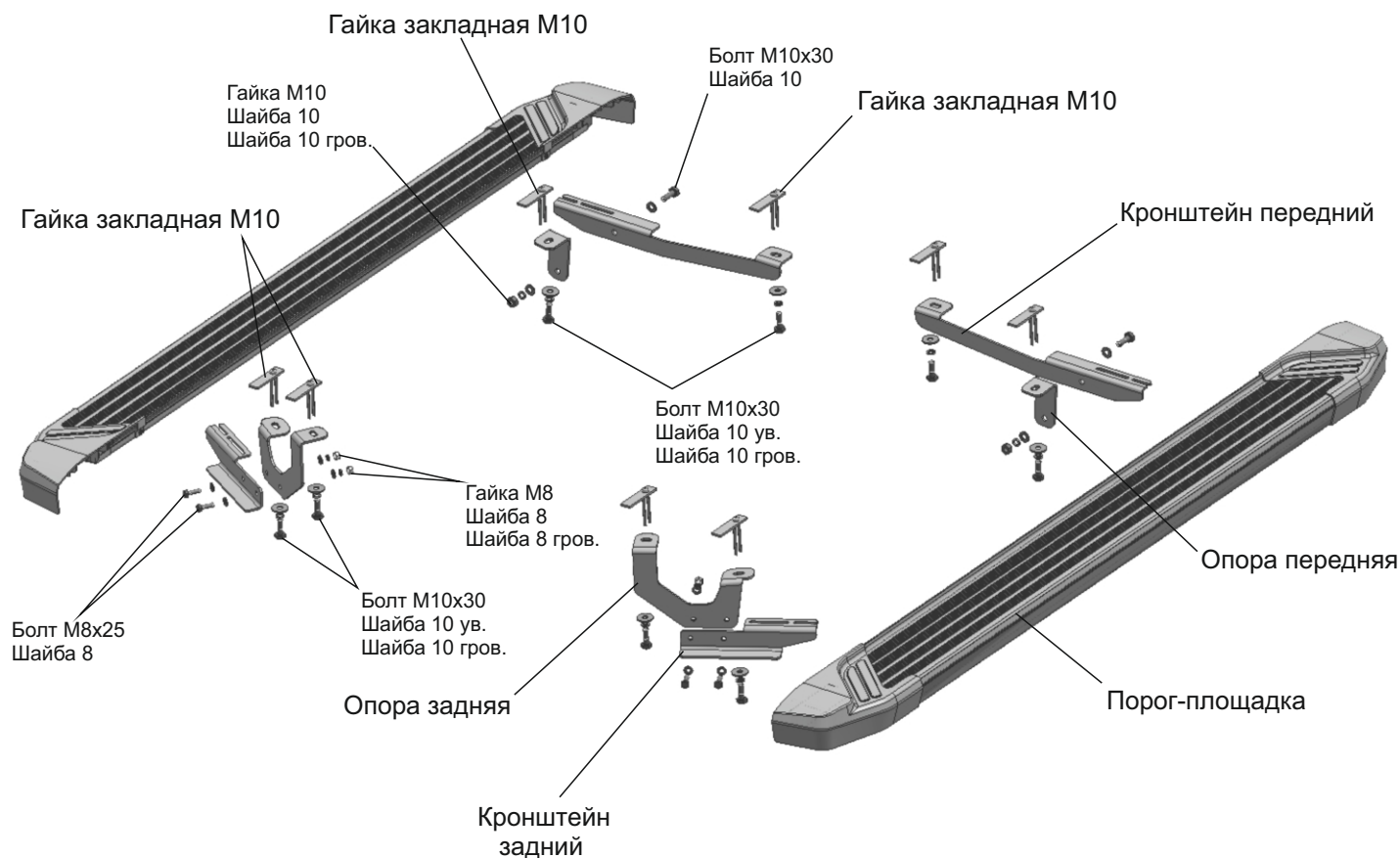
# ИНСТРУКЦИЯ ПО УСТАНОВКЕ

**AMS.D173S.2303.1 Комплект порогов «Style»**

**AMS.F173S.2303.1 Комплект порогов «Silver»**

**AMS.F173B.2303.1 Комплект порогов «Black»**

МАРКА	МОДЕЛЬ	ГОД ВЫПУСКА	ОБЪЕМ ДВИГАТЕЛЯ	ТИП КПП	ТИП ПРИВОДА	ДЛИНА ПОРОГА, ММ
Hyundai	Creta	2016-	Все	Все	Все	1730



## Инструкция по установке:

1. Установить гайки закладные M10 в отверстия (А) задней и передней части днища и порога автомобиля (Рис. 1).
2. При помощи болтов M10x30 и шайб закрепить опору заднюю к установленным закладным гайкам в задней части автомобиля. И при помощи болтов M8x25, гаек M8 и шайб закрепить кронштейн задний на установленную опору заднюю (Рис. 2).
3. При помощи болтов M10x30 и шайб закрепить опору переднюю и кронштейн передний к установленным гайкам закладным в передней части автомобиля и соединить их между собой болтом M10x30, гайкой M10 и шайбами (Рис. 3).
4. Установить порог-площадку на кронштейны. Отрегулировать положение.
6. Затянуть все резьбовые соединения.

## Рекомендации по установке:

1. Не рекомендуется использование пневмоинструмента.
2. Не рекомендуется использование агрессивных химических средств при мойке.

	Длина	Ширина	Высота
Штатные габариты кузова :	4270 мм	1780 мм	1630 мм
Габариты кузова с установленными порогамии :	4270 мм	1850 мм	1630 мм

## Состав крепежа:

Наименование	Кол-во	Момент затяжки
Болт M10x30	10 шт	47.0 Нм
Болт M8x25	4 шт	24.0 Нм
Гайка M8	4 шт	
Гайка M10	2 шт	
Гайка закладная M10	8 шт	
Шайба 8 гров.	4 шт	
Шайба 10 гров.	10 шт	
Шайба 8	8 шт	
Шайба 10	4 шт	
Шайба 10 ув.	8 шт	
Кронштейн передний	2 шт	
Опора передняя	2 шт	
Опора задняя	2 шт	
Кронштейн задний	2 шт	

Перед установкой изделия необходимо убедиться, что автомобиль, на который планируется установка, соответствует модельному ряду, указанному в настоящей инструкции. В случае затруднений с определением соответствия обращайтесь службу технической поддержки [supp@rivalauto.com](mailto:supp@rivalauto.com). В случае наезда на препятствие необходимо убедиться в отсутствии повреждений и агрегатов автомобиля и пригодности дальнейшей эксплуатации порогов. При правильной установке пороги не должны касаться узлов и агрегатов автомобиля. Производитель вправе вносить изменения в конструкцию порогов.



# ИНСТРУКЦИЯ ПО УСТАНОВКЕ

**AMS.D173S.2303.1 Комплект порогов «Style»**

**AMS.F173S.2303.1 Комплект порогов «Silver»**

**AMS.F173B.2303.1 Комплект порогов «Black»**

МАРКА	МОДЕЛЬ	ГОД ВЫПУСКА	ОБЪЕМ ДВИГАТЕЛЯ	ТИП КПП	ТИП ПРИВОДА	ДЛИНА ПОРОГА, ММ
Hyundai	Creta	2016-	Все	Все	Все	1730

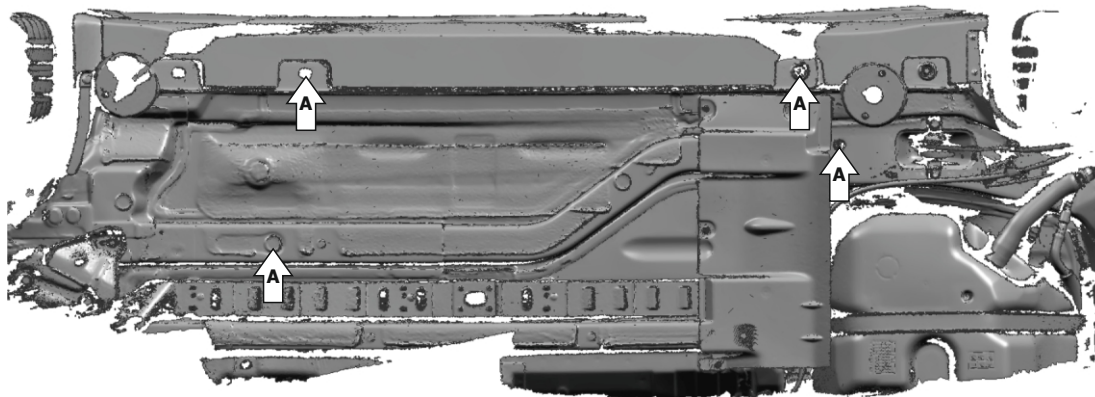


Рис. 1



Рис. 2



Рис. 3



Общий вид автомобиля с порогом

Перед установкой изделия необходимо убедиться, что автомобиль, на который планируется установка, соответствует модельному ряду, указанному в настоящей инструкции. В случае затруднений с определением соответствия обращайтесь службу технической поддержки [supp@rivalauto.com](mailto:supp@rivalauto.com). В случае наезда на препятствие необходимо убедиться в отсутствии повреждений и агрегатов автомобиля и пригодности дальнейшей эксплуатации порогов. При правильной установке пороги не должны касаться узлов и агрегатов автомобиля. Производитель вправе вносить изменения в конструкцию порогов.

Данное изделие после окончания эксплуатации подлежит утилизации в соответствии с действующими нормами и правилами. Благодарим Вас за вклад в охрану окружающей среды

